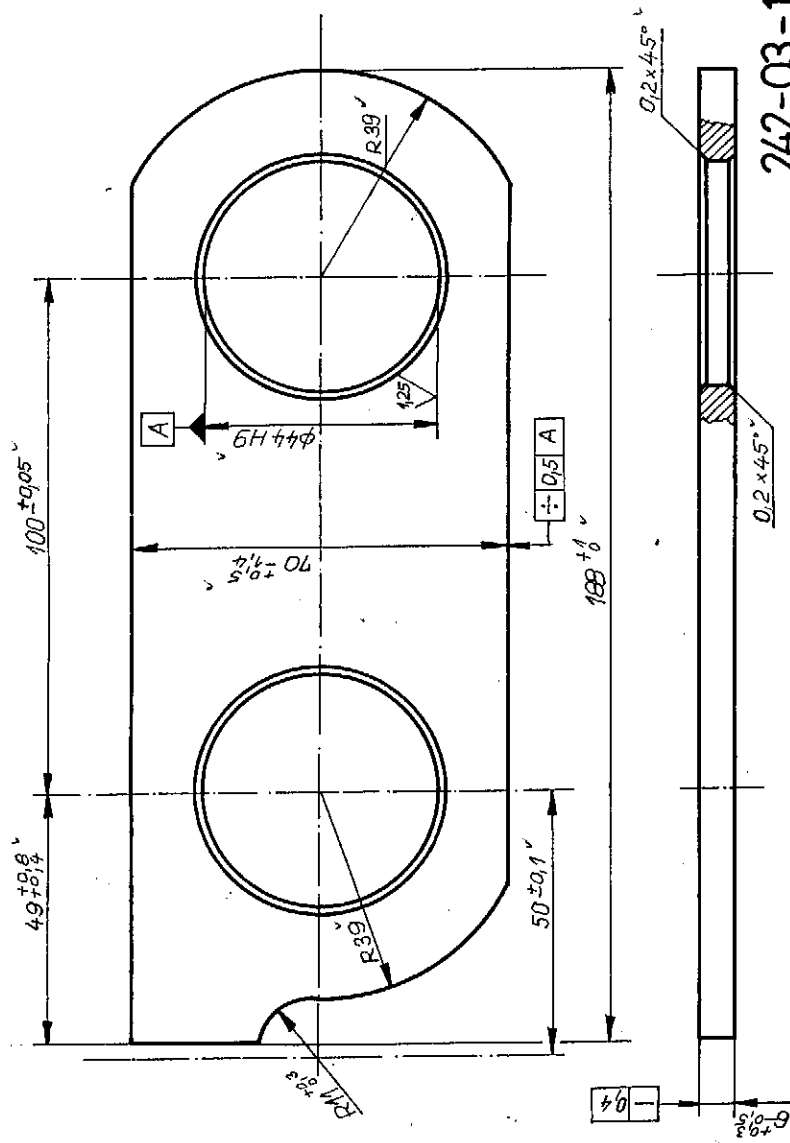


Objektum sz.	Zóna	Össz. dlt. rsz.
E61-15-1		L-16 194



- Műszaki utasítás:
1. Nemességi
 2. Szakításirány: $6H = 105-125 \text{ kp/mm}^2$
 3. Folydathatár: $6I = 85 \text{ kp/mm}^2$
 4. Szakadási nyúlás: $6E = 10 \%$
 5. Keménység: $HB = 293-363$

Ábrázoló és honosító

242-03-1-15-01-0070479-0
Készült az L-70479 sz. rajz alapján

VÁLTOZÁSOK				Típus				Műszaki				Ellenőrzés			
Szám	Dátum	Állás	Állás	Készítette	Ellenőrizte	Jel	Változtatás	Műszaki	Készítette	Ellenőrizte	Készítette	Ellenőrizte	Készítette	Ellenőrizte	
1		Szerkesztő: <i>Horváth</i>						1:1							
2		Ellenőrző: <i>Szűcs</i>						0,418							
3		Szabványalkotó: <i>Erőss J.</i>													
4		Jóváhagyó: <i>Horváth</i>													
5		1976. VI. 30.													
6		1976. VI. 30.													
7		1976. VI. 30.													
8		1976. VI. 30.													
9		1976. VI. 30.													
10		1976. VI. 30.													
11		1976. VI. 30.													
12		1976. VI. 30.													
13		1976. VI. 30.													
14		1976. VI. 30.													
15		1976. VI. 30.													
16		1976. VI. 30.													
17		1976. VI. 30.													
18		1976. VI. 30.													
19		1976. VI. 30.													
20		1976. VI. 30.													
21		1976. VI. 30.													
22		1976. VI. 30.													
23		1976. VI. 30.													
24		1976. VI. 30.													
25		1976. VI. 30.													
26		1976. VI. 30.													
27		1976. VI. 30.													
28		1976. VI. 30.													
29		1976. VI. 30.													
30		1976. VI. 30.													
31		1976. VI. 30.													
32		1976. VI. 30.													
33		1976. VI. 30.													
34		1976. VI. 30.													
35		1976. VI. 30.													
36		1976. VI. 30.													
37		1976. VI. 30.													
38		1976. VI. 30.													
39		1976. VI. 30.													
40		1976. VI. 30.													
41		1976. VI. 30.													
42		1976. VI. 30.													
43		1976. VI. 30.													
44		1976. VI. 30.													
45		1976. VI. 30.													
46		1976. VI. 30.													
47		1976. VI. 30.													
48		1976. VI. 30.													
49		1976. VI. 30.													
50		1976. VI. 30.													
51		1976. VI. 30.													
52		1976. VI. 30.													
53		1976. VI. 30.													
54		1976. VI. 30.													
55		1976. VI. 30.													
56		1976. VI. 30.													
57		1976. VI. 30.													
58		1976. VI. 30.													
59		1976. VI. 30.													
60		1976. VI. 30.													
61		1976. VI. 30.													
62		1976. VI. 30.													
63		1976. VI. 30.													
64		1976. VI. 30.													
65		1976. VI. 30.													
66		1976. VI. 30.													
67		1976. VI. 30.													
68		1976. VI. 30.													
69		1976. VI. 30.													
70		1976. VI. 30.													
71		1976. VI. 30.													
72		1976. VI. 30.													
73		1976. VI. 30.													
74		1976. VI. 30.													
75		1976. VI. 30.													
76		1976. VI. 30.													
77		1976. VI. 30.													
78		1976. VI. 30.													
79		1976. VI. 30.													
80		1976. VI. 30.													
81		1976. VI. 30.													
82		1976. VI. 30.													
83		1976. VI. 30.													
84		1976. VI. 30.													
85		1976. VI. 30.													
86		1976. VI. 30.													
87		1976. VI. 30.													
88		1976. VI. 30.													
89		1976. VI. 30.													
90		1976. VI. 30.													
91		1976. VI. 30.													
92		1976. VI. 30.													
93		1976. VI. 30.													
94		1976. VI. 30.													
95		1976. VI. 30.													
96		1976. VI. 30.													
97		1976. VI. 30.													
98		1976. VI. 30.													
99		1976. VI. 30.													
100		1976. VI. 30.													